

CHECKLISTE

# Barrial® selbsttragend premium

Anhand Ihrer Angaben in dieser Übersicht ermitteln wir gerne eine erste Kostenschätzung für Sie.  
Für die Erstellung der Verlegepläne zur Freigabe sind Baupläne oder ein Aufmaß vor Ort erforderlich.

Bestellung      Preisanfrage      Datum: .....

Firma / Anschrift: .....

Kontakt: ..... E-Mail: .....

Telefon: ..... Mobil: .....

**Planungsrelevante Angaben zum Bauvorhaben**

Bauvorhaben: ..... Windzone am Bauort: .....

PLZ, Ort: ..... Land: ..... Gebäudehöhe: .....

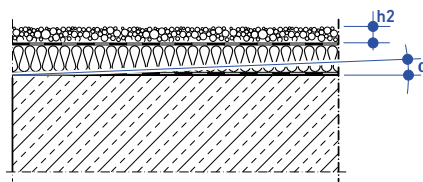
**Ausführung nach**       DIN EN 13374: 2013 Klasse A       DIN EN ISO 14122-3

**Lieferumfang**      Anzahl Laufmeter: .....      Anzahl Ecken: .....  
Anzahl Dachflächen: .....      Anzahl Türöffnungen: .....

**Angaben zur Aufstellfläche**      mindestens: ..... m      maximal: ..... m  
(mind. 1 m Bauraumtiefe für Auslegerschiene erforderlich)

Positionierung des Geländersystems       direkt auf der Abdichtungsebene       auf dem Belagaufbau (z.B. Kies oder Begrünung)  
 direkt auf der Abdichtungsebene, eingebunden in den Belagaufbau (z.B. Kies oder Begrünung)       Lieferung mit Lastverteilerplatten  
 keine Lastverteilerplatten gewünscht

**Aufbau der Dachfläche**

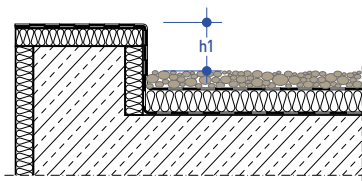


Aufbauhöhe h2 in mm .....

Kiesschüttung  
 Begrünung

Neigung  $\alpha = \text{°}$  .....

**Höhe der Attika**



Höhe h1\* in mm .....

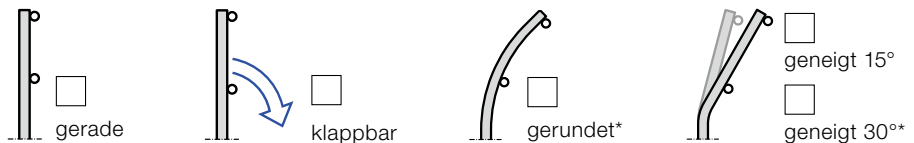
\* Bei Attika h1, nach DIN 14122 < 100 mm, nach DIN 13374 < 150 mm, ist eine Fußleiste erforderlich. Bei nicht vorhandener Attika sind zusätzliche Maßnahmen zur Schubsicherung erforderlich. (z.B. System BR P1800)

**Gegengewicht**       einteilig (1 x 25 kg)       zweiteilig (2 x 12,5 kg)

**Oberflächenausführung**       Alu natur       Pulverbeschichtung nach RAL-Farbtone: .....

**Niveaueingleich**       bis 100 mm       bis 200 mm  
 bis 300 mm (nur mit gerader Stütze)  
 größerer Niveaueingleich erforderlich; Rücksprache mit der technischen Beratung

**Auswahl Stützen**



\* Ausführung der Stütze gerundet und geneigt 30° in Anlehnung an DIN EN 13374.

© 05.2022 dani.alu.DE • Technische Änderungen vorbehalten



**Deutschland**  
☎ +49 6021 45302-0  
@ post@danialu.de  
[www.danialu.de](http://www.danialu.de)

**Österreich**  
☎ +43 650 6500 000  
@ post@danialu.at  
[www.danialu.at](http://www.danialu.at)

**Schweiz**  
☎ +41 44 533 35 84  
@ post@danialu.ch  
[www.danialu.ch](http://www.danialu.ch)

**Export**  
☎ +33 4 78 19 81 41  
@ export@danialu.fr  
[www.danialu.com](http://www.danialu.com)